

# مروری بر گواهی افتا و آشنایی با فرآیند اخذ آن

آمنه بصره مند

سازمان نظام صنفی رایانه ای - کمیون

دوشنبه ۳ خرداد ۱۴۰۰

- گواهینامه افتا چیست؟  
و چرا باید شرکتها اقدام به اخذ آن نمایند؟
- مراحل اخذ گواهینامه افتا
- چه شرکتهایی باید نسبت به اخذ گواهینامه اقدام نمایند.
- برای اخذ گواهینامه به چه مدارکی نیاز است؟



## گواهینامه افتا چیست؟

- با توسعه روز افزون محصولات و خدمات حوزه فضای تبادل اطلاعات و به کارگیری آن در سازمانها و نهادهای حیاتی و حساس و مهم کشور
- اهمیت بسیار زیاد تامین امنیت زیرساخت
- تهدیدات امنیتی موجود در فضای تولید و تبادل اطلاعات
- استفاده از محصولات ، خدمات و آزمایشگاههای دارای صلاحیت خدمات امنیتی منجر به ارتقای امنیت شبکه ملی خواهد بود .
- از خسارات احتمالی ناشی از به کارگیری محصولات نا امن پیشگیری خواهد کرد
- مرکز راهبردی افتا و سازمان فناوری اطلاعات با فعالیتی مشترک عهده دار ارزیابی امنیتی و ارائه گواهینامه هستند .



## پروانه فعالیت خدمات امنیت فضای تولید و تبادل اطلاعات شامل چه مواردی می شود؟

### خدمات پروانه های فعالیت در حوزه افتا شامل چهار نوع خدمت به شرح

#### بدون انتخاب...

- مشاوره و استقرار استانداردهای امنیت اطلاعات و ارتباطات (M-01)
- ممیزی انطباق استانداردهای امنیت اطلاعات و ارتباطات (M-02)
- طرح ریزی معماری و زیرساخت امنیتی (M-03)
- ارائه مشاوره حقوقی در زمینه امنیت فناوری اطلاعات (M-04)
- خدمات بیمه امنیت اطلاعات و ارتباطات (M-05)

#### خدمات مدیریتی افتا

#### خدمات عملیاتی افتا

#### خدمات فنی افتا

#### خدمات آموزشی افتا

گرایش

آموزش امنیت فضای تولید و تبادل اطلاعات (E-01)

گرایش

آموزش امنیت فضای تولید و تبادل اطلاعات (E-01)

#### بدون انتخاب...

- آزمون و ارزیابی امنیتی (O-01)
- پیاده سازی مرکز عملیات امنیت و تیم پاسخ به رخداد (O-02)
- امن سازی و مقاوم سازی سامانه ها، زیرساخت ها و سرویس ها (O-03)
- پیاده سازی امنیت فیزیکی و محیط پیرامونی (O-04)
- راهبری مرکز عملیات امنیت و تیم پاسخ به رخداد (O-05)
- مسابقات کشف نقص امنیتی (O-06)



## شرایط عمومی متقاضیان دریافت گواهینامه؟

۱- کلیه سهامداران، مدیران و کارشناسان ارائه خدمت متقاضی باید تابعیت ایرانی داشته باشند.

۲- متقاضی می بایست شرکتی باشد که ۱۰۰٪ سهام و یا سرمایه آن متعلق به اتباع ایرانی بوده و بر اساس قانون تجارت به صورت غیردولتی و با مدیریت ایرانی اداره شود.

۳- سایر الزامات عمومی مندرج در بند ۴ آیین نامه ساماندهی خدمات افتا و الزامات مندرج در «دستورالعمل روش ارزیابی متقاضیان دریافت پروانه افتا»



## روال عضویت در سامانه

۱- تکمیل فرم عضویت در سامانه جامع خدمات افتا (با انتخاب گزینه درخواست صدور پروانه در حوزه خدمات) توسط نماینده متقاضی و دریافت کد

رهگیری

۲- ارسال نامه رسمی تایید درخواست عضویت به «سازمان فناوری اطلاعات - اداره کل نما»، حاوی کد رهگیری و نام و نام خانوادگی و کد ملی نماینده و

کد نظام صنفی با امضای مدیرعامل و به پیوست آن آخرین روزنامه های رسمی حاوی نام مدیرعامل و موضوع فعالیت

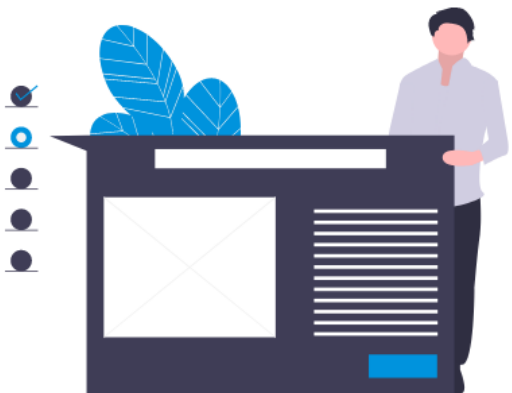
باید به شماره ۸۸۳۸۶۲۷۴ فکس یا تصویر نامه و پیوست های آن در قالب یک فایل پی دی اف به آدرس [paperless2@ito.gov.ir](mailto:paperless2@ito.gov.ir) ایمیل گردد.

۳- بررسی درخواست عضویت در اداره کل نما و تایید آن در صورت وجود شرایط.

۴- ارسال لینک فعال سازی به ایمیل و پیام اطلاع رسانی به شماره موبایل نماینده معرفی شده

۵- ورود نماینده معرفی شده به لینک فعال سازی و به روزرسانی اطلاعات رمز عبور و پروفایل متقاضی

۶- فعال شدن امکان درخواست پروانه فعالیت و سایر امکانات پس از تکمیل پروفایل متقاضی



## روال ارزیابی

- ۱- ایجاد درخواست پروانه برای يك گرایش خاص و تکمیل فرم های ارزیابی در کارتابل شخصی توسط متقاضی
- ۲- بررسی مدارك متقاضی و ارسال لیست نواقص برای آن توسط سامانه
- ۳- تکمیل نواقص و ارسال مجدد آنها در کارتابل شخصی توسط متقاضی
- ۴- بررسی نهایی مدارك و انجام مصاحبه یا بازدید در صورت لزوم
- ۵- اعلام نتیجه ارزیابی به متقاضی و صدور پروانه در صورت قبولی



## سه بخش مهم و تاثیر گذار در روال ارزیابی



The screenshot shows the website interface with the following elements:

- Header: سامانه جامع سامانه‌های خدمات و محصولات افتا
- Navigation: امکانات عمومی سامانه افتا (with a dropdown arrow)
- Sub-menu items:
  - شرکت من
  - فرآیند پشتیبانی
  - افراد عضو شرکت
  - امکانات سامانه خدمات افتا
  - امکانات سامانه محصولات افتا
- Left sidebar:
  - کارتابل (۴)
  - کارتابل جاری
  - Table with columns: ردیف (Row), وضعیت مشاهده (View Status), and an icon column.



- اطلاعات شرکت من

- اطلاعات اعضای شرکت

- انتخاب نوع پروانه و تکمیل پروسه ی درخواست





## سه بخش مهم و تاثیر گذار در روال ارزیابی

پرونده	<input type="checkbox"/>
مشخصات شرکت	<input type="checkbox"/>
مشخصات سهامداران	<input type="checkbox"/>
لیست بیمه سه ماه اخیر	<input type="checkbox"/>
اظهارنامه مالیاتی	<input type="checkbox"/>
روزنامه رسمی	<input type="checkbox"/>
مشخصات هیئت مدیره	<input type="checkbox"/>
سوابق مربوط به قراردادهای مرتبط	<input type="checkbox"/>
اطلاعات نماینده شرکت	<input type="checkbox"/>





## سه بخش مهم و تاثیر گذار در روال ارزیابی

سامانه جامع خدمات و محصولات افتا: / مطالعه پرونده

نمایش اطلاعات افزودن اطلاعات جدید

فهرست محتویات  ایجاد خروجی

پرونده

اطلاعات افراد(اعتباری)

مدارج تحصیلی

مشخصات بستگان



		سایر
زیرساخت کلید عمومی	استاندارد امنیت اطلاعات در صنعت کارت پرداخت PCI DSS	سرمیزی سیستم مدیریت امنیت اطلاعات
مجازی سازی و امنیت فضای ابر	ITIL	پیاده سازی سیستم مدیریت امنیت اطلاعات
SANS , SEC ۵۶۶	ممیزی داخلی سیستم مدیریت امنیت اطلاعات	ممیزی سیستم مدیریت امنیت اطلاعات
Certified Wireless Security Professional	ممیزی سیستم های اطلاعاتی	الزامات استاندارد مدیریت امنیت اطلاعات ومفاهیم سیستم مدیریت و اصول مستندات
A+	ممیزی مدیریت تداوم کسب و کار	الزامات استانداردهای آموزش و مدیریت امنیت
CISSP	ممیزی مدیریت تداوم کسب و کار	الزامات و پیاده سازی مدیریت تداوم کسب و کار
کد نویسی امن	Certified Ethical Hacker	الزامات استاندارد امنیت شبکه بر اساس ISO/IEC ۲۷۰۳۳
CCNA Security	License Penetration Tester	الزامات استاندارد مدیریت رخدادهای امنیت اطلاعات بر اساس ISO/IEC ۲۷۰۳۵
CCNP Security	EC Council Certified Security Analyst	CDCDP
طراحی سیستم های نظارت تصویری	Penetration Testing With Kali	TIA-۹۴۲A
طراحی سیستم های کنترل دسترسی / کنترل تردد	Wireless pentest	ANSI/BICSI ۰۰۲
شناخت تجهیزات اعلام و اطفای حریق	تست نفوذ برنامه وب	ISO/IEC ۳۰۱۳۴
نصب هشدار دهنده های صوتی	تست نفوذ اندروید	الزامات استاندارد امنیت برنامه های کاربردی بر اساس ISO/IEC ۲۷۰۳۴
نصب هشدار دهنده های نوری	تست نفوذ IOS	امنیت منابع انسانی
FOR۵۰۰	exploit نویسی	شناسایی، ارزیابی ومدیریت ریسک ISO/IEC ۲۷۰۰۵
FOR۵۰۸	SCUS: Secure Computer User Specialist	مهارت های تخصصی مدیر ارشد امنیت
FOR۵۷۷	SANS SEC ۴۰۱	استاندارد امنیت اطلاعات در صنعت کارت پرداخت PCI DSS
For ۴۰۸	S: Microsoft Forefront Threat Management Gateway	ITIL
For ۶۱۰	امنیت لینوکس / یونیکس /ویندوز	ممیزی داخلی سیستم مدیریت امنیت اطلاعات
SANS SEC ۵۵۰	زیرساخت کلید عمومی	



## سه بخش مهم و تاثیر گذار در روال ارزیابی



## سه بخش مهم و تاثیر گذار در روال ارزیابی

لیست درخواست های صدور پروانه

تعداد کل: ۴ صفحه: ۱ از: ۱ تعداد: ۱۰

وضعیت درخواست	درخواست تمدید/تغییر پروانه	نوع ارزیابی	تاریخ درخواست	گرایش	حوزه
وضعیت درخواست	درخواست تمدید/تغییر پروانه	ارزیابی		آموزش امنیت فضای تولید و تبادل اطلاعات (E-۰۱)	خدمات آموزشی افتا
وضعیت درخواست	درخواست تمدید/تغییر پروانه	ارزیابی		امن سازی و مقاوم سازی سامانه ها، زیرساخت ها و سرویس ها (O-۰۳)	خدمات عملیاتی افتا

امکانات عمومی سامانه افتا

امکانات سامانه خدمات افتا

راهنمای کاربری سامانه

درخواست صدور پروانه

لیست درخواست های صدور پروانه

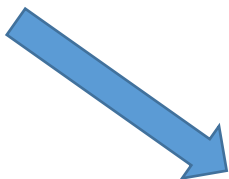
امکانات سامانه محصولات افتا

## بررسی وضعیت پرونده

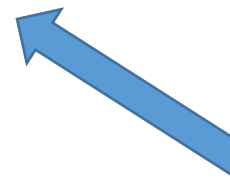
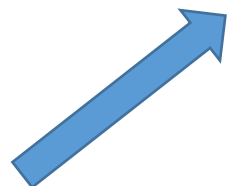




## پشتیبانی سازمان فناوری اطلاعات



آقای صیادی (نما)  
۰۲۱۸۸۱۱۵۷۱۷  
آقای جهانگیری (نما)  
۰۲۱۸۸۱۱۵۷۱۵  
آقای معروف (ارم)  
۰۲۱۸۸۱۱۵۷۲۷





# سپاس از همراهی شما با آرزوی موفقیت



ASA.ir